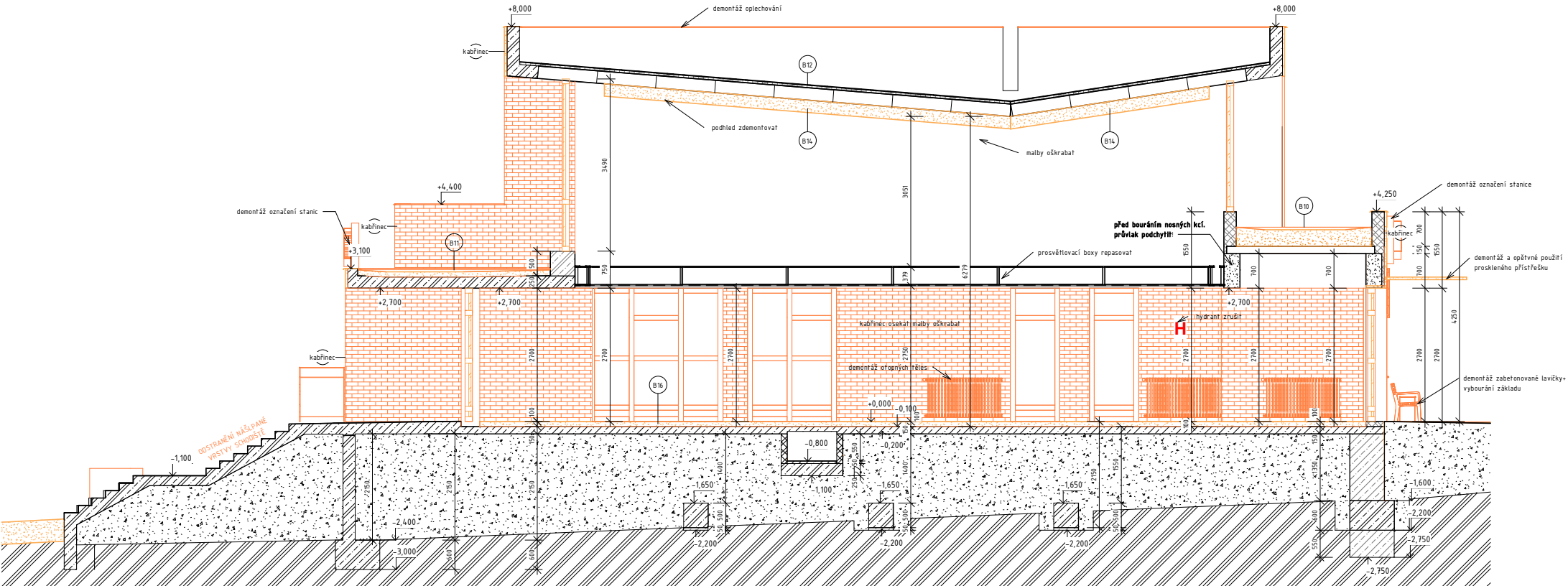


ŘEZ B-B' - OBJEKT A, NOVÝ STAV - 1:50



SKLADBY KONSTRUKCÍ:

SKLADBA STŘECHY B10		
FUNKCE VRSTVY	POPIS VRSTVY	TL. [mm]
POVRCHOVÁ ÚPRAVA	ANTIREFLEXNÍ NÁTĚR	-
HL. VRSTVA	PEBIT, IPA, IPA, NP	16mm
POJISTNÁ VRSTVA	CEMENTOVÝ POTĚR + A500/H	40mm
KONSTRUKČNÍ VRSTVA	PLYNOSILKÁT	150mm
SPÁDOVÁ VRSTVA	PROSÁTÁ STRUSKA	50-170mm
NOSNÁ VRSTVA	ŽB PANEĽ	250mm
SKLADBA STŘECHY B11		
FUNKCE VRSTVY	POPIS VRSTVY	TL. [mm]
POVRCHOVÁ ÚPRAVA	ANTIREFLEXNÍ NÁTĚR	-
HL. VRSTVA	IPA, IPA, NP	16mm
TEP. IZO. VRSTVA	POLISID	50mm
SPÁDOVÁ VRSTVA	PROSÁTÁ STRUSKA	10-70mm
NOSNÁ VRSTVA	ŽB DESKA	80mm
SKLADBA STŘECHY B12-skladby zachovat		
FUNKCE VRSTVY	POPIS VRSTVY	TL. [mm]
POVRCHOVÁ ÚPRAVA	ANTIREFLEXNÍ NÁTĚR	-
HL. VRSTVA	PEBIT, IPA, IPA, NP	16mm
KONSTRUKČNÍ VRSTVA	POLISID	50mm
NOSNÁ VRSTVA	ŽB PANEĽ	250mm

AKUSTICKÝ POHLED B14		
FUNKCE VRSTVY	POPIS VRSTVY	TL. [mm]
KONSTRUKČNÍ VRSTVA	HLINÍKOVÝ PODHLED	250mm
SKLADBA PODLAHY B16		
FUNKCE VRSTVY	POPIS VRSTVY	TL. [mm]
NÁŠLAPNÁ VRSTVA	KERAMICKÁ DLÁŽBA DO LEPIČLA	15mm
VYROVNÁVACÍ VRSTVA	BET.POTĚR	55mm
ROZDÍLAČNÍ VRSTVA	CEMENTOVÝ POTĚR ARMOVANÝ PLETIVEM	28mm
HL. VRSTVA	2x A500/H + 3x ASFALTOVÝ NÁTĚR	2mm
NOSNÁ KČE	ZÁKLADOVÁ DESKA VYZTUŽENA KARI SÍTÍ	100mm
PODKLADNÍ VRSTVA	HUTNĚNÝ NÁSYP	-

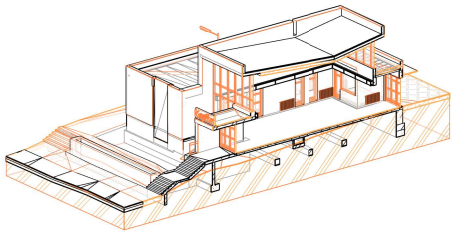
LEGENDA MATERIÁLU

	ZDĚNÉ KONSTRUKCE Z CPP/COM, RÓZNÉ TLOUŠTKY
	PLYNOSILKÁTOVÉ TVÁRNICE NA MVC
	BETON
	ŽELEZOBETON
	HUTNĚNÝ NÁSYP
	TEPELNÁ IZOLACE EPS
	PŮVODNÍ ZEMINA
	FASÁDNÍ OKLAD ALIT/KABRINEC
	BOURANÉ KONSTRUKCE

POZNÁMKY:

**POZN.1** PŘED ZAHÁJENÍM VEŠKERÝCH BOURACÍCH A DEMONTÁŽNÍCH PRACÍ BUDE VÝZV NEPRVE SONDAMI OVĚŘENO, KTERÝM KONSTRUKCEM JSOU PŘÍPADNĚ BOURANÉ ČÁSTI PŘÍTEŽOVÁNY A TYTO BUDOU DŮSLEDNĚ PROVIZORNĚ ZAJIŠTĚNY. PŘI BOURACÍCH PRACÍCH BUDOU PRÁCE PROVÁDĚNY ŠETRNĚ K ZACHOVÁNÝM KONSTRUKCÍM ZA POUŽITÍ RUČNÍCH NÁSTROJŮ PŘÍPADNĚ RUČNÍCH MECHANIZAČNÍCH PROSTŘEDKŮ. TECHNOLOGICKÝ POSTUP PROVÁDĚNÍ BOURACÍCH PRACÍ VĚTNĚ PROVIZORNĚHO ZAJIŠTĚNÍ NAVAZUJÍCÍCH KONSTRUKCÍ JSOU PŘEDMĚTEM TECHNOLOGICKÉ A VÝROBNÍ DOKUMENTACE ZHOTOVITELE.

AXONOMETRIE



± 0,000= 334,2 m.n.m

Orientační schéma:	Rozložení oprávněné osoby:
Podpis:	Datum:

Revize:	Datum:	Popis:	Kontroloval:
-	-	-	-
-	-	-	-
-	-	-	-

Stavebník/Investor:	Správa železnic, státní organizace	
Adresa:	Olážděná 1003/7, 110 00 Praha 1	
Zástupce investora:	Stavební správa východ	
Adresa:	Nerudova 1, 779 00 Olomouc	

Zhotovitel stavby:	Společnost Koplivnice ON	
Adresa:	Sušerova 2024/6, 709 00 Ostrava	
Kontakt:	T: +420 728 600 747 E: info@myardservice.cz	

Zhotovitel objektu:	brucknerprojekt s.r.o.	
Adresa:	ICO: 28637968 Horní 1334/31, 742 21 Koplivnice	
Kontakt:	T: +420 777 270 731 E: tomas@brucknerprojekt.cz	

Hlavní projektant (HIP):	Specialista:	Odpovědný projektant:	Zpracovatel:
Ing. Jana Marková	Ing. Tomáš Brückner	Ing. Tomáš Brückner	Ing. Martin Mičák

Název stavby/akce:	Koplivnice ON - rekonstrukce části výpravní budovy	Označení (S-kód): S-3822/2021 Označení zhotovitele: 21005
Název části:	D.2.2. POZEMNÉ STAVEBNÍ OBJEKTY	Označení části: D.2.2.1.
Název objektu:	SO 01 Výpravní budova Koplivnice	Označení objektu/komplexu: SO 33-71-70
Název přílohy:	D.2.2.1.01 ARCHITEKTONICKO STAVEBNÍ ŘEŠENÍ	Číslo přílohy: 109
Název části přílohy:	ŘEZ B-B' - OBJEKT A - BS	Paré:
Kraj:	Katastrální území: Koplivnice (599565)	TUO: 2171F1
Supleň dokumentace:	Datum zpracování: 08/2023	Formát: 6xA4
DSP+PPS	MĚŘKO: 1:50	